

NEONLUX EXTERIOR RGB

24V DC

120 LED/m

55 mm

IP65

NUEVO



NEONLUX IP65 RGB

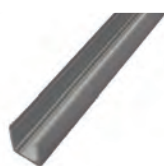
- Tubo flexible de silicona de sección 16 x 8 mm.
- Difusión de la luz en 180°.
- Para aplicaciones de iluminación exterior o arquitectural.
- SMD 2835 - 120 LED/m.
- 12 W/m - 24 VDC.
- Unidad de corte: 8,3 mm.
- Radio de curvatura mínimo: 50 mm

Cada rollo de 5 metros de Neonlux incluye cable en los dos extremos, ya montado y encapsulado

Código	Descripción	Color	Unidad venta
IC816RGB	Neonlux, tubo LED flexible IP65, 24V	RGB	rollo 5m
IC816030	Neonlux, clip aluminio de 30 mm	-	unidad
IC816100	Neonlux, perfil de aluminio de 97 cm	-	unidad
IC816-TI	Neonlux, tapón inicial, con agujero (no incluye cables)	-	unidad
IC816-TF	Neonlux, tapón final	-	unidad
IC816-PC	Neonlux, Placa de conexión para soldar, 10 ud	-	bolsa 10 ud
ICFUNT20	Funda termoretráctil diámetro 20 mm x 100 mm, 10 uds	-	bolsa 10 ud
ICFUNT10	Funda termoretráctil diámetro 10 mm x 100 mm, 10 uds	-	bolsa 10 ud



IC816030



IC816100



IC816-TI



IC816-TF



ICFUNTxx

Módulos por fuente IconLED (calculados en el 90% de la capacidad real de cada fuente de alimentación)

MODELO DE LED	FUENTES IP67					FUENTES IP20			
	45W	60W	100W	150W	250W	36W	60W	120W	240W
24 VDC	ICE24045	ICE24063	ICE24102	ICE24150	ICE24250	IC-24036	IC-24060	IC-24120	IC-24240
NEONLUX RGB	3,30 m	4,50 m	7,50 m	11,20 m	18,70 m	2,70 m	4,50 m	9,00 m	18,00 m